

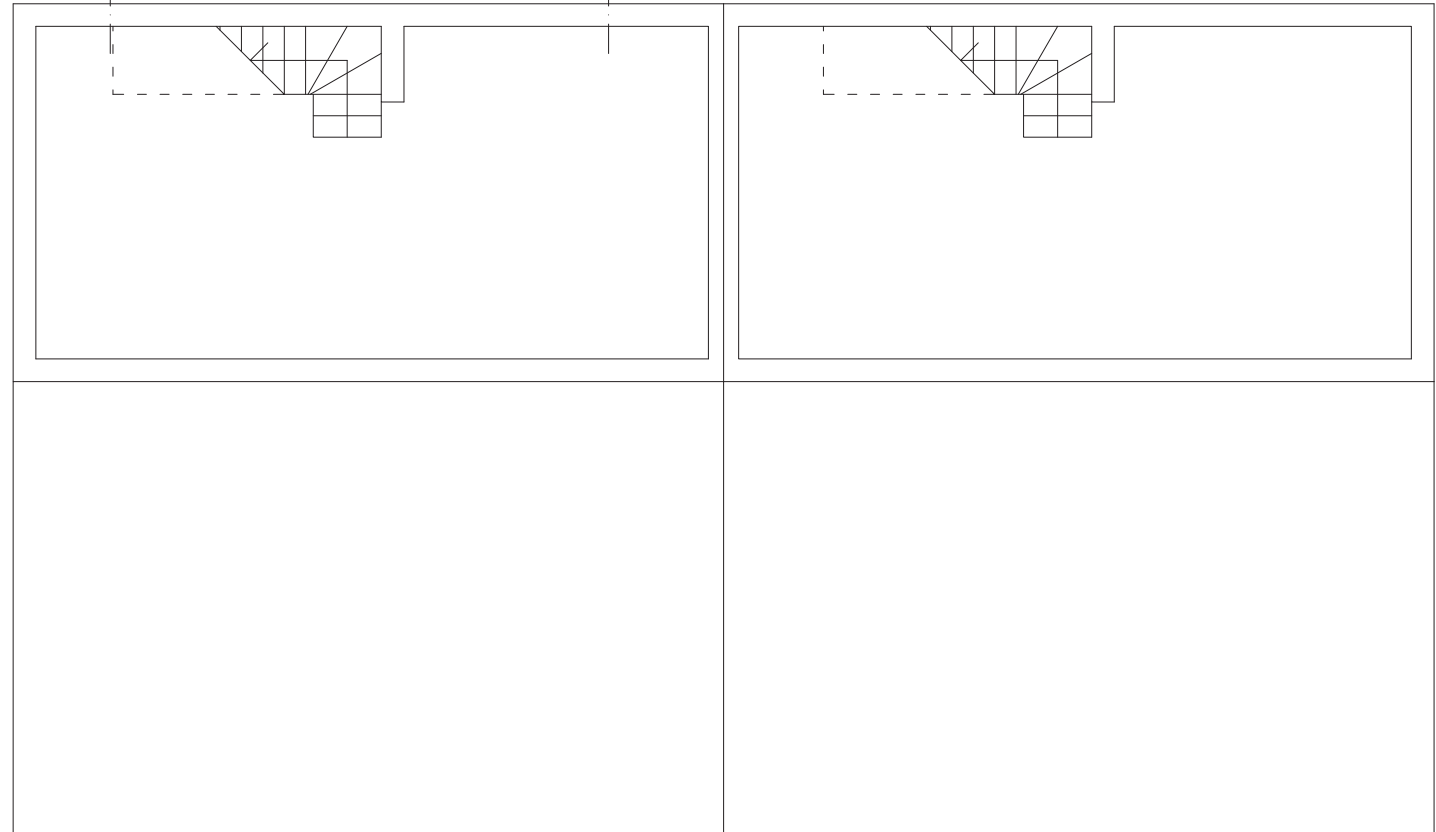


varijanta sa četiri spavaće
sobe na katovima

varijanta sa dnevnim boravkom
na prvom katu

a

b

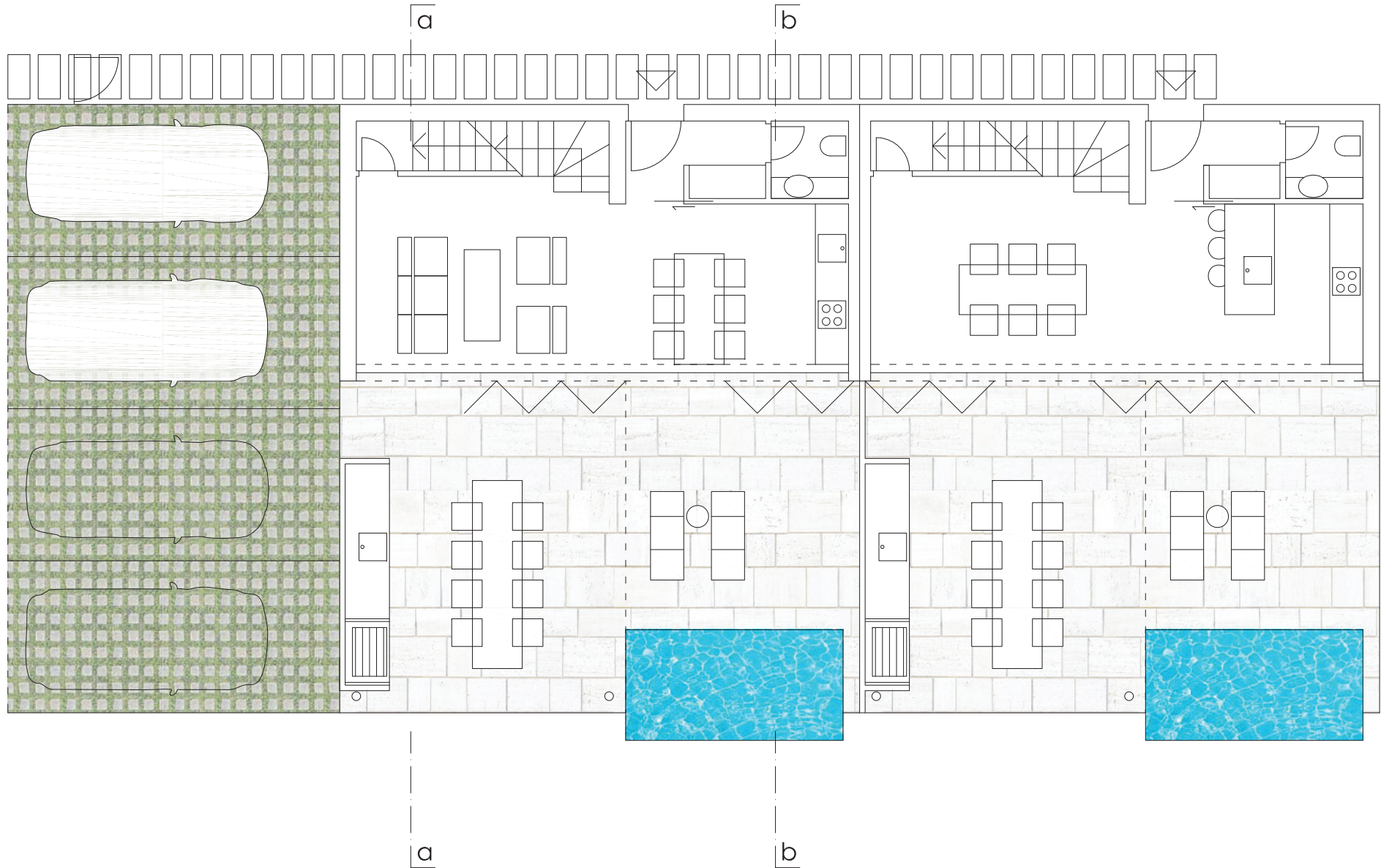


a

b

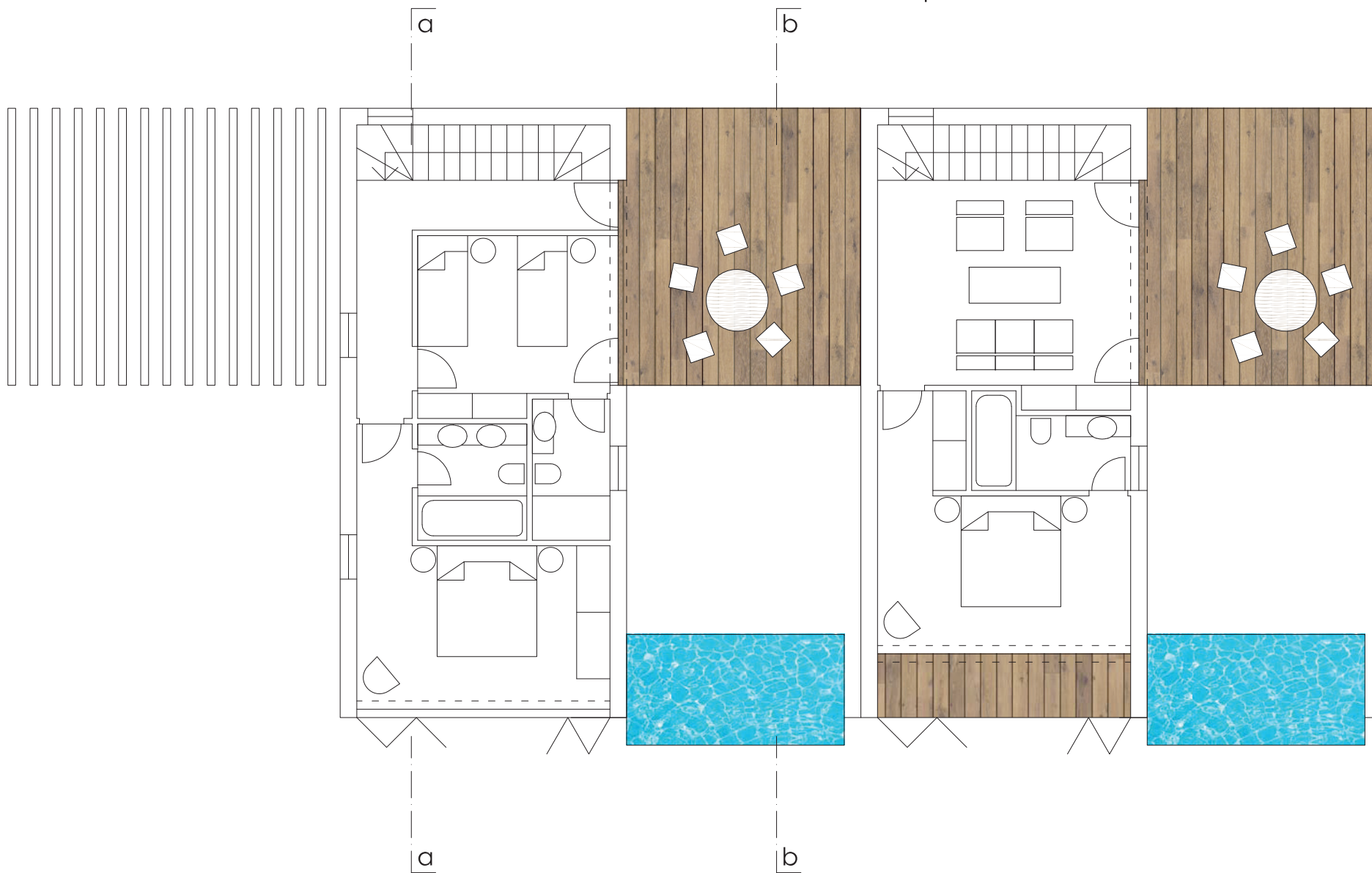
varijanta sa četiri spavaće
sobe na katovima

varijanta sa dnevnim boravkom
na prvom katu



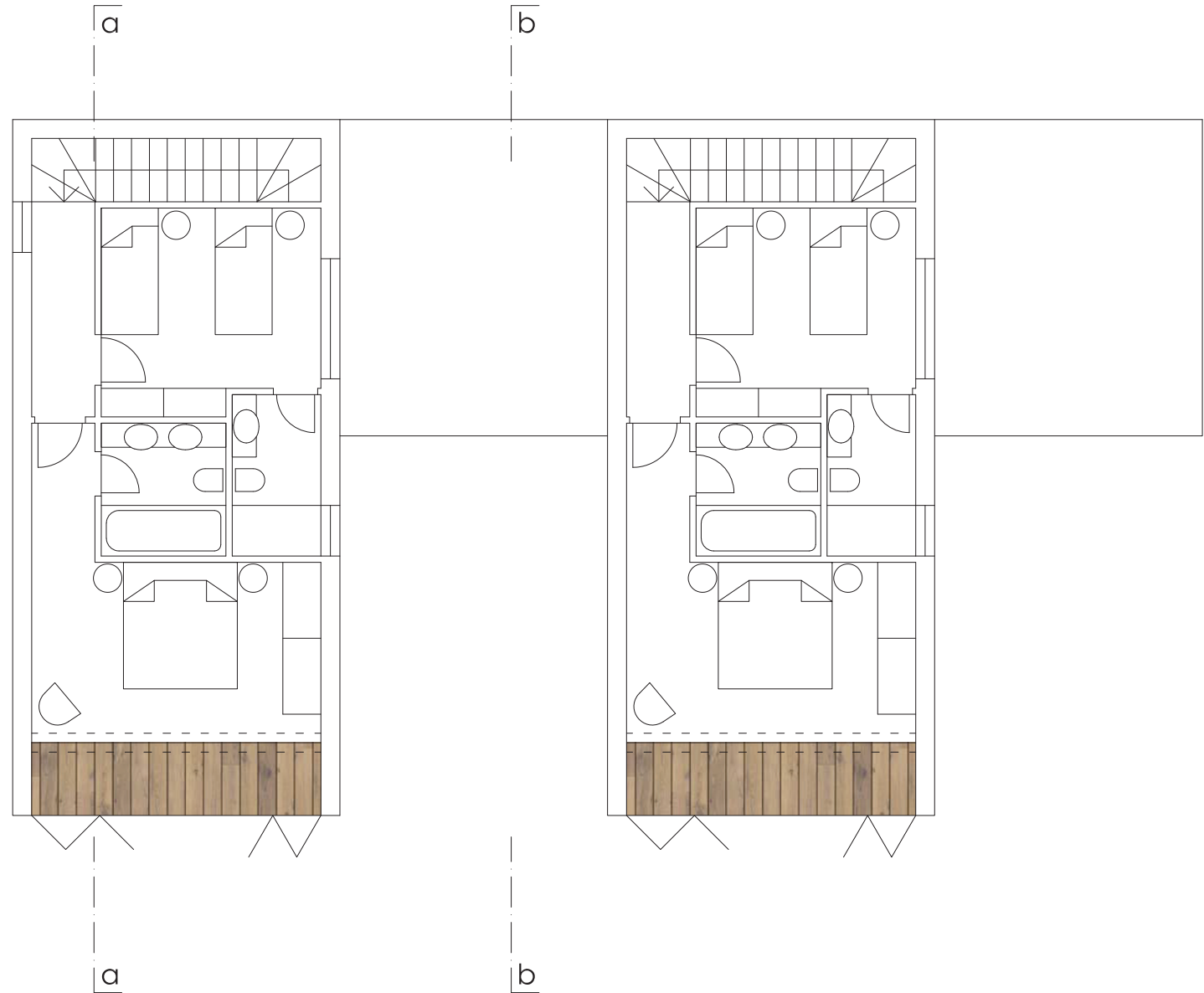
varijanta sa četiri spavaće
sobe na katovima

varijanta sa dnevnim boravkom
na prvom katu



varijanta sa četiri spavaće
sobe na katovima

varijanta sa dnevnim boravkom
na prvom katu



Neto površine stambene jedinice u kući (stan 1):

podrum:	21,27 m ²
stubište	3,70 m ²
podrum	35,15 m ² x 0,50 = 17,57 m ²

prizemlje: 59,81 m²

kuhinja i blagovaona	13,20 m ²
dnevni boravak	15,94 m ²
vjetrobran	3,48 m ²
wc	1,96 m ²
stubište	4,85 m ²
vanjska nenatkrivena terasa	19,48 m ² x 0,25 = 4,87 m ²
vanjska natkrivena terasa	31,02 m ² x 0,50 = 15,51 m ²
+ bazen	7,86 m ²

prvi kat: 51,51 m²

spavaća soba	15,68 m ²
kupaona	4,13 m ²

spavaća soba	10,77 m ²
kupaona	3,57 m ²
hodnik	7,51 m ²
stubište	4,57 m ²
vanjska nenatkrivena terasa	21,15 m ² x 0,25 = 5,28 m ²

drugi kat: 41,02 m²

spavaća soba	15,22 m ²
kupaona	4,13 m ²
spavaća soba	10,77 m ²
kupaona	3,57 m ²
hodnik	3,40 m ²
loggia	5,25 m ² x 0,75 = 3,93 m ²

Ukupna neto površina stambene jedinice u kući (stan 1): 173,61 m²

Neto površina stambene jedinice u kući (stan 2):

podrum:	21,27 m ²
---------	----------------------

stubište	3,70 m ²
podrum	35,15 m ² x 0,50 = 17,57 m ²

prizemlje:	59,82 m ²
------------	----------------------

kuhinja i blagovaona	29,19 m ²
vjetrobran	3,34 m ²
wc	1,96 m ²
stubište	4,95 m ²
vanjska nenatkrivena terasa	19,48 m ² x 0,25 = 4,87 m ²
vanjska natkrivena terasa	31,02 m ² x 0,50 = 15,51 m ²
+ bazen	7,86 m ²

prvi kat:	51,80 m ²
-----------	----------------------

spavaća soba	16,00 m ²
kupaona	4,23 m ²
dnevni boravak	17,79 m ²

stubište	4,57 m ²
loggia	5,25 m ² x 0,75 = 3,93 m ²
vanjska nenatkrivena terasa	21,15 m ² x 0,25 = 5,28 m ²

drugi kat:	41,02 m ²
------------	----------------------

spavaća soba	15,22 m ²
kupaona	4,13 m ²
spavaća soba	10,77 m ²
kupaona	3,57 m ²
hodnik	3,40 m ²
loggia	5,25 m ² x 0,75 = 3,93 m ²

Ukupna neto površina stambene jedinice u kući (stan 2): 173,91 m²